



Nr Mieszkania: 02
Piętro: 0 - 3
Liczba pokoi: 6

Zestawienie pomieszczeń

Powierzchnia użytkowa:

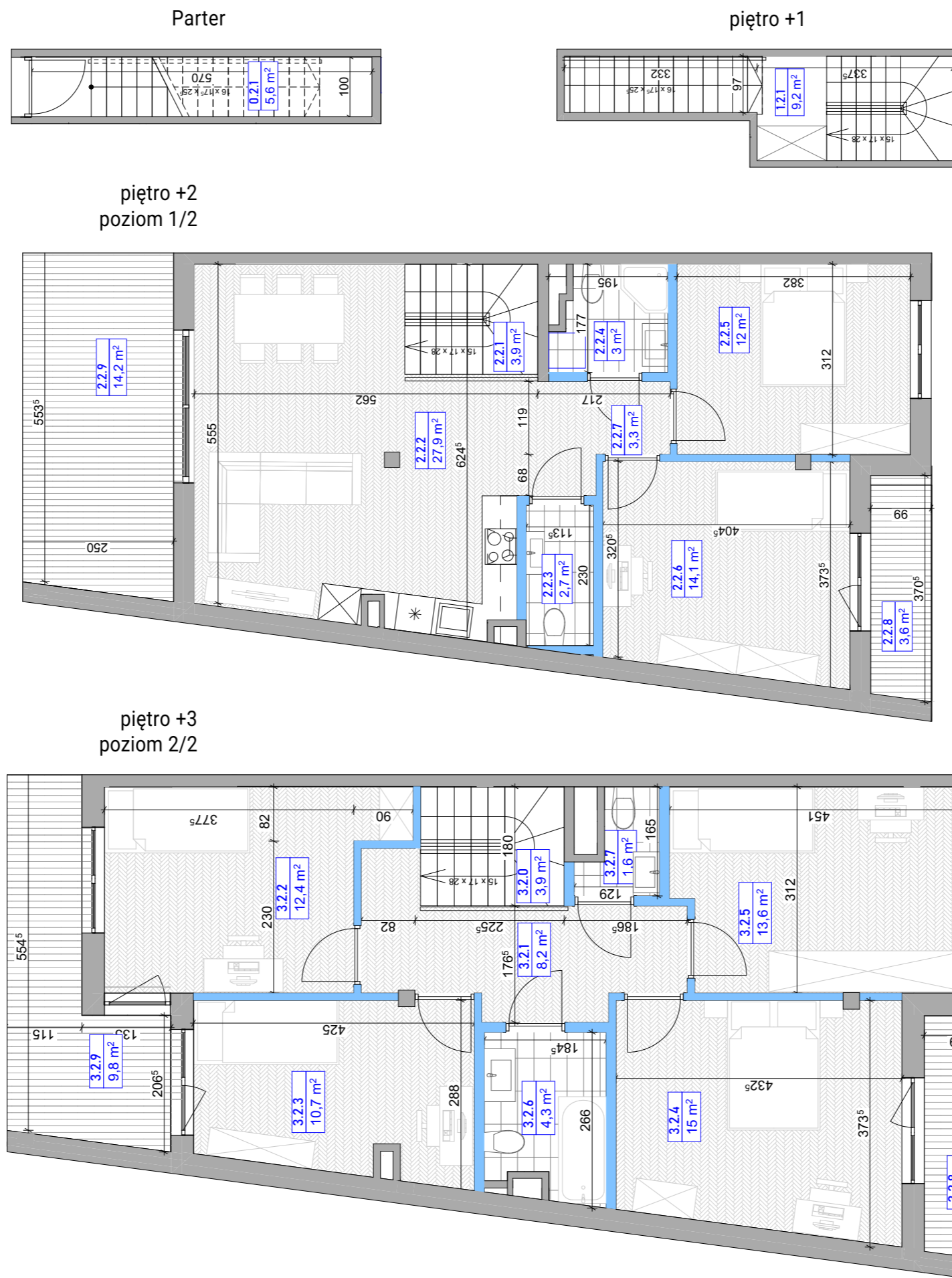
Numer strefy	Nazwa strefy	Powierzchnia
0.2.1	Kl.schod.	5,60
1.2.1	Kl.schod.	9,20
2.2.1	Kl.schod.	3,92
2.2.2	Salon+aneks.kuch.	27,93
2.2.3	WC	2,68
2.2.4	Łazienka	3,05
2.2.5	Pokój	12,00
2.2.6	Pokój	14,11
2.2.7	Hol	3,29
3.2.0	Kl.schod.	3,92
3.2.1	Hol	8,16
3.2.2	Pokój	12,41
3.2.3	Pokój	10,71
3.2.4	Pokój	14,99
3.2.5	Pokój	13,58
3.2.6	Łazienka	4,35
3.2.7	Łazienka	1,59

Powierzchnia sprzedażowa 151,49 m²

Ściany działowe możliwe do demontażu

ozn.: pow.: 5,80 m²

Balkony: 27,60 m²



BIURO SPRZEDAŻY MIESZKAŃ
www.bbcdevelopment.pl

96-300 Żyrardów; ul. Partyzantów 15/18
Tel. 733 200 236
Tel. 533 327 831

Pn

BUDYNEK B

**MIEJSKIE
ZACISZE**

**BBC
DEVELOPMENT**

UWAGI:

- WYMIARY POMIESZCZEŃ, LOKALIZACJĘ PRZYBORÓW SANITARNYCH, ROZMIESZCZENIE PUNKTÓW INSTALACYJNYCH ITP. PODANO ZGODNIE Z PROJEKTEM BUDOWLANYM. MOGĄ WYSTĄPIĆ NIEWIELKIE RÓŻNICE WYMIARÓW I USYTUOWANIA ELEMENTÓW POWSTAŁE W TRAKCIE REALIZACJI PRAC BUDOWLANYCH. PODANE WYMIARY SĄ WYMIARAMI W ŚWIETLE PIONOWYCH PRZEGRÓD (ŚCIAN) W STANIE WYKOŃCZONYM.
- POWIERZCHNIA UŻYTKOWA LOKALU JEST OKREŚLANA NA PODSTAWIE ROPORZĄDZENIA MINISTRA TRANSPORTU, BUDOWNICTWA I GOSPODARKI MORSKIEJ Z DN. 25.04.2012 R. W SPRAWIE ROPORZĄDZENIE MINISTRA ROZWOJU Z DNIA 11 WRZEŚNIA 2020 R. W SPRAWIE SZCZEGÓLOWEGO ZAKRESU I FORMY PROJEKTU BUDOWLANEGO (DZ.U.2022.0.1679 T.J.), ZGODNIE Z ZASADAMI ZAWARTYMI W POLSKIEJ NORMIE PN-ISO 9836:2022-07. POWIERZCHNIA UŻYTKOWA LOKALU JEST OBLICZANA W METRACH KWADRATOWYCH Z DOKŁADNOŚCIĄ DO DWÓCH MIEJSC PO PRZECINKU, DLA WYMIARÓW LOKALU W STANIE WYKOŃCZONYM, NA POZIOMIE PODŁOGI, NIE LICZĄC LISTEW PRZYPODŁOGOWYCH, PROGÓW ITP. DO POWIERZCHNI UŻYTKOWEJ LOKALU NIE WLICZA SIĘ POWIERZCHNI ELEMENTÓW NADAJĄCYCH SIĘ DO DEMONTAŻU (ŚCIANKI DZIAŁOWE) I NIE SĄ WLICZANE POWIERZCHNIE OTWORÓW NA DRZWI I OKNA W ŚCIANACH KONSTRUKCYJNYCH ORAZ NISZE W ELEMENTACH ZAMYKAJĄCYCH.
- PRZEDSTAWIONA NA RZUCIE ARANŻACJA MA CHARAKTER PRZYKŁADOWY, UMEBLOWANIE NIE STANOWI WYPOSAŻENIA NABYWANEGO LOKALU.